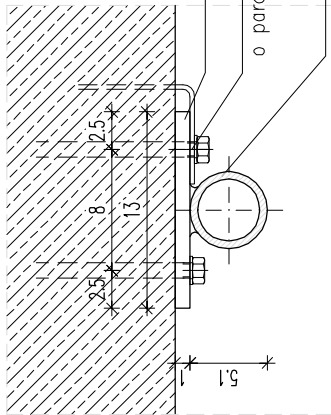
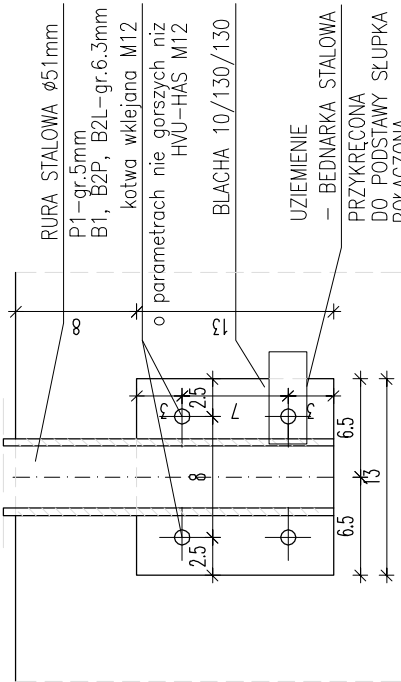
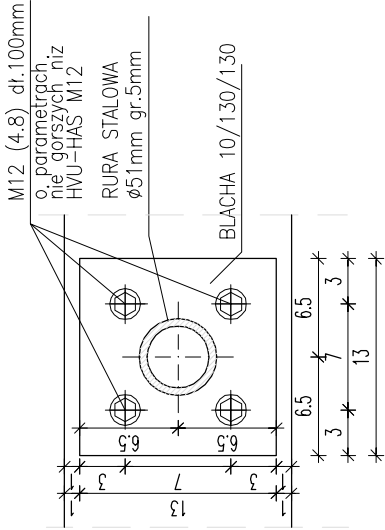
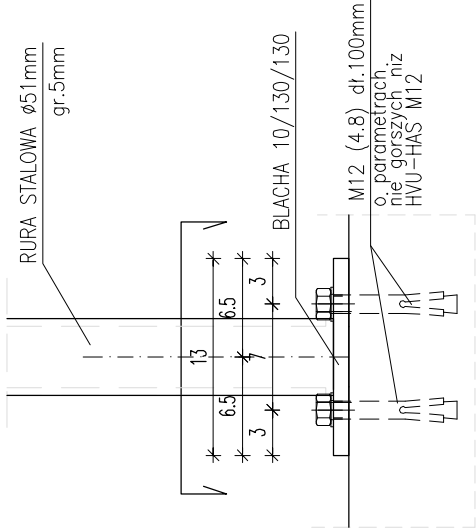


DETAIL A 1:5

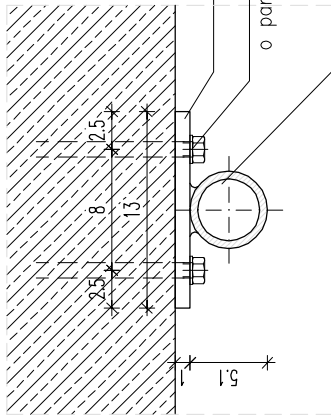
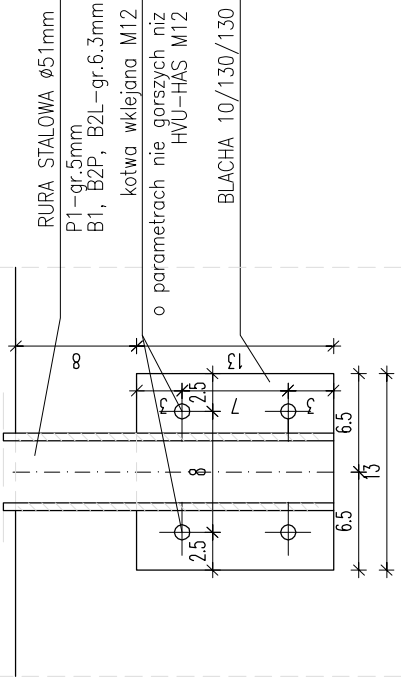


DETAIL BARIEREK Z PODŁĄCZENIEM DO SIECI UZIOMOWEJ

DETAIL D 1:5

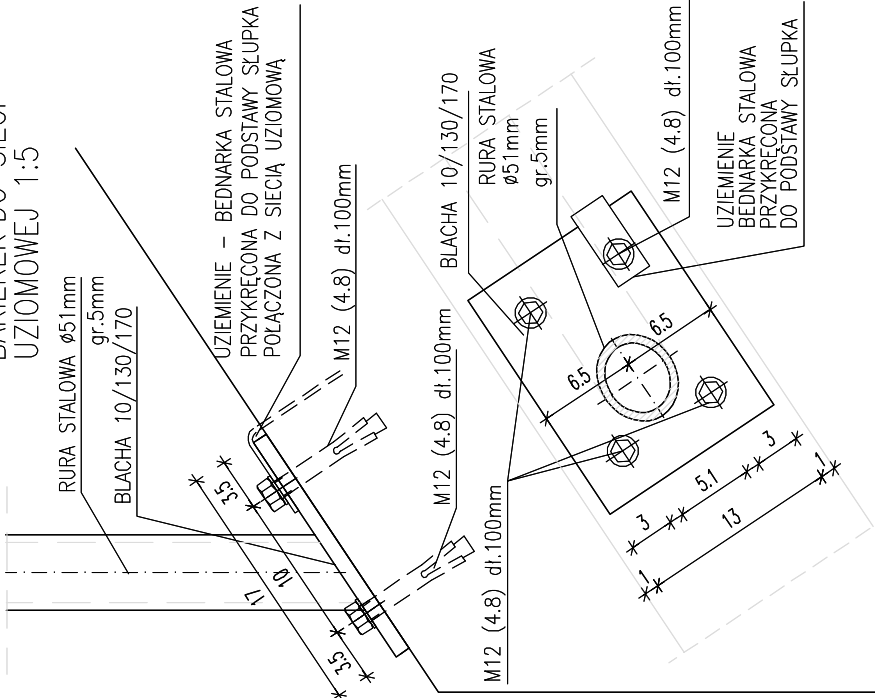


DETAIL B 1:5

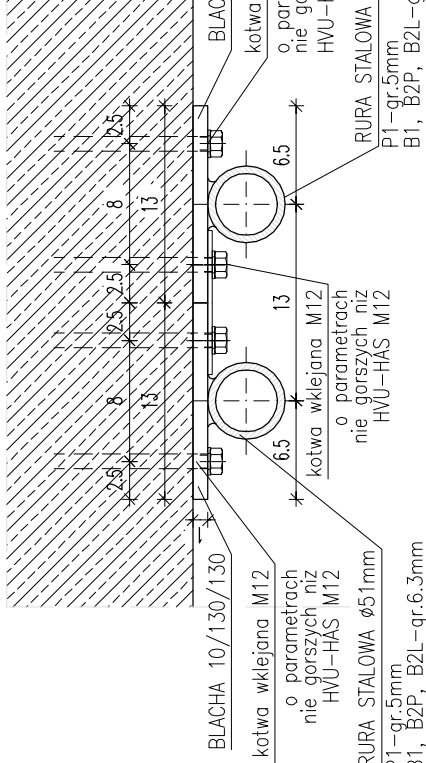
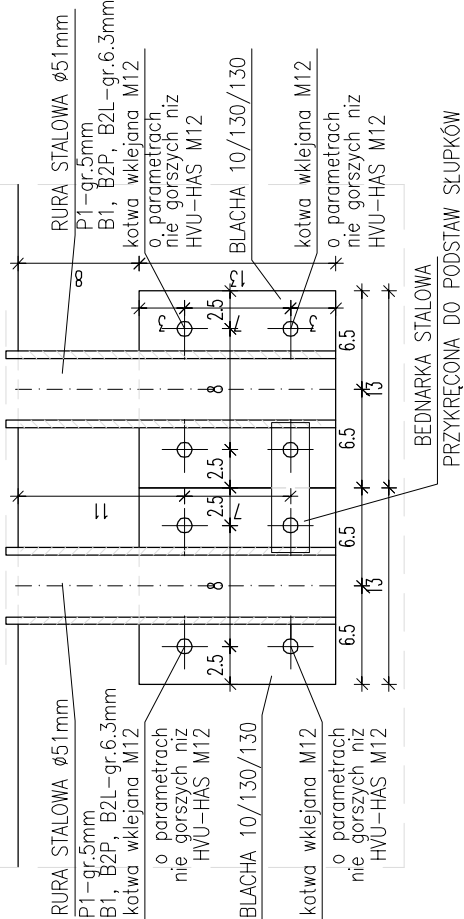


DETAIL BARIEREK BEZ PODŁĄCZENIA DO SIECI UZIOMOWEJ

DETAIL E 1:5 DETAL Z PODŁĄCZENIEM BARIEREK DO SIECI UZIOMOWEJ 1:5



DETAIL C 1:5



UWAGI

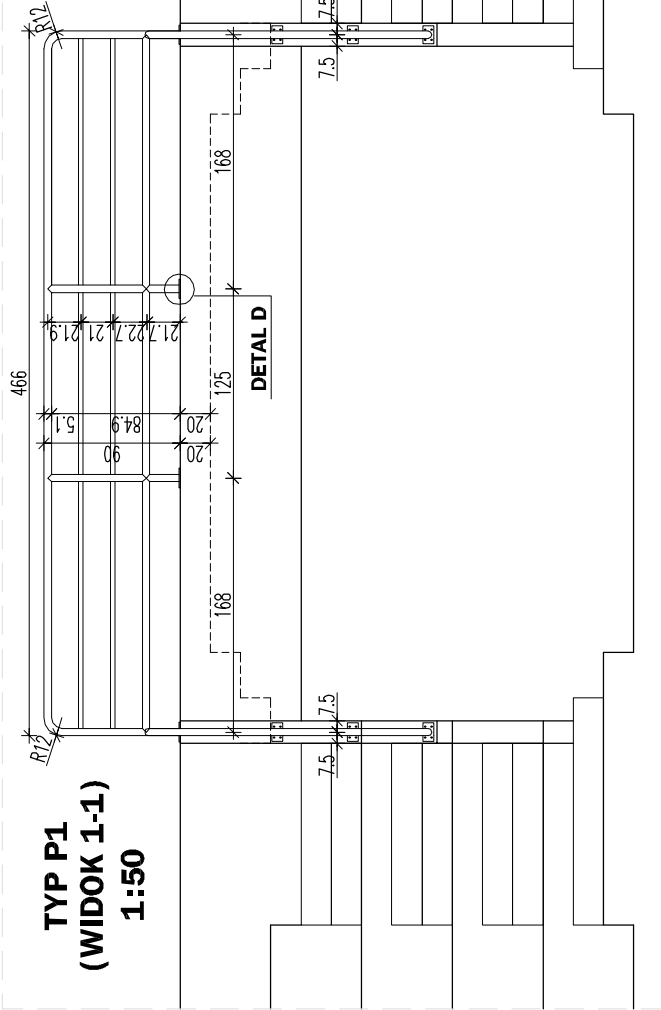
Uziemienie elementów stalowych wykonać wg proj. elektrycznego na etapie wylewania elementów żelbetonowych trybuny lub w inny sposób uzgodniony z projektantem architektury i elektryki.

Wszystkie elementy metalowe na trybunach muszą być uziemione.

Rysunek stanowi wytyczne gabarytowo–ilościowe oraz sugerowane typowe rozwiązanie techniczne ogrodzenia służące do sporządzenia rysunków warsztatowych.

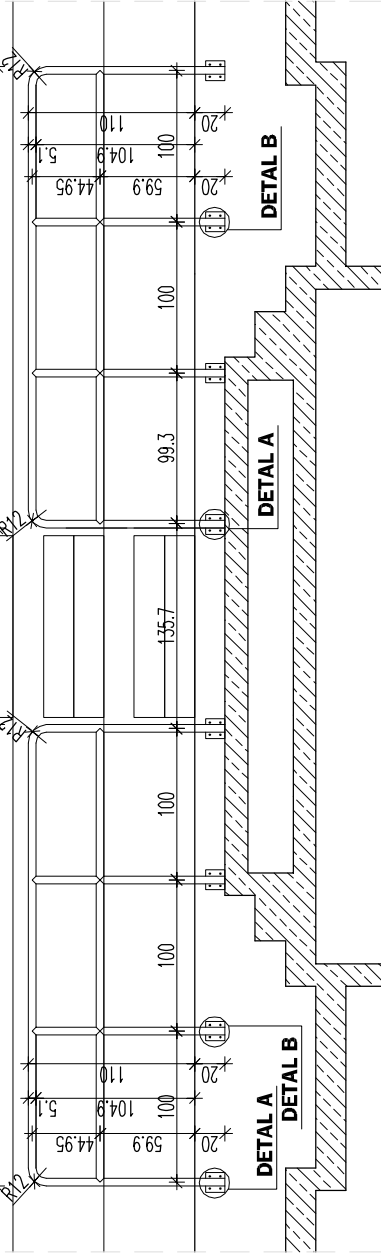
Wprowadzenie zmian wymaga zatwierdzenia projektanta. Wszystkie elementy stalowe zabezpieczyć antykorozyjnie. Elementy stalowe malować na kol. RAL 7039.

Kotwy wklejane.
Wykonanie poprzedzić inwentaryzacją, o zmianach powiadomić projektanta.

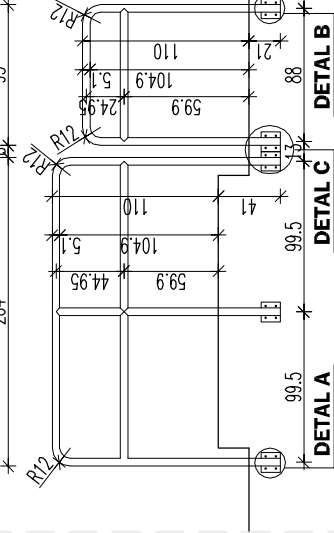


WIDOK 1:50

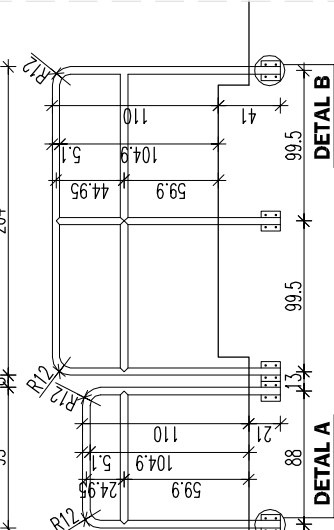
TYP B1



TYP B2L



TYP B2P



WIDOK 1:50



STUDIO PROJEKTOWE ANNY KASPRZYK
02-634 Warszawa, ul. Miłobetka 23
tel/fax 844 88 81
e-mail: spak@spak.com.pl
www.spak.com.pl

Projektant arch. Anna KASPRZYK
nr upr. 169/01/WŁ
arch. Anna SIWEK
nr upr. 39/LOIA/07
arch. Ewa TATARA
arch. Maksymilian SKOTNICKI
tech. Krzysztof SZALCOWSKI
tech. Tomasz WIŚNIEWSKI

Sprawdzający arch. Konrad STYKA
nr upr.: Wa – 13/2000

Branszo

ARCHITEKTURA

PROJEKT WYKONAWCZY

STADION PIKARSKI

W GDYNI

PRZY UL. OLIMPIJSKIEJ 5

TRYBUNA VIP

Zawiera

BARIERKI I POCHWYTY

WOMITORIUM PODSTAWOWEGO

Skala 1:5, 1:50, 1:100
Data 03/2009
Nr. Rys. W-TV-AD-4350
Rev. 01